

SD1 Rabbit pAb

货号: **AYP23049**

产品信息

反应	Oryza sativa
宿主	Rabbit
克隆性	Polyclonal
预测反应	
应用	WB
推荐浓度	WB: 1:500 - 1:2000
理论分子量	43kDa
实测分子量	43kDa
形式	Liquid
保存条件	Store at -20°C. Avoid freeze / thaw cycles. Buffer: PBS with 0.05% proclin300,50% glycerol,pH7.3.
偶联物	Unconjugated
阳性对照	leaves,stems
细胞定位	
纯化	Affinity purification

抗原信息

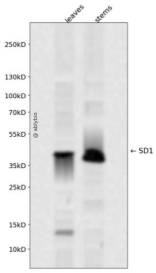
抗原信息	Recombinant protein of Oryza sativa SD1.
序列	

靶点信息

研究背景	Key oxidase enzyme in the biosynthesis of gibberellin
基因ID	4325003
基因名	
Swiss	B6F2D9

别名	sd1; OsGA20ox2; qSD1-2
----	------------------------

产品验证



Western blot analysis of SD1 expressed in leaves, stems using SD1 Rabbit pAb at 1:1000. Secondary antibody: HRP Goat Anti-Rabbit IgG (H+L) at 1:5000. Lysates/proteins: 30ug per lane. Blocking buffer: 5% non-fat dry milk in TBST. Detection: ECL Enhanced Kit. Exposure time: 120s.

实验步骤

访问官网浏览详情: www.ablybio.cn