

# GTF3C6 Rabbit pAb

货号: **AYP19393**

## 产品信息

反应	Human
宿主	Rabbit
克隆性	Polyclonal
预测反应	
应用	WB
推荐浓度	<b>WB:</b> 1:500 - 1:2000
理论分子量	24kDa
实测分子量	24kDa
形式	Liquid
保存条件	Store at -20°C. Avoid freeze / thaw cycles. Buffer: PBS with 0.01% thiomersal, 50% glycerol, pH7.3.
偶联物	Unconjugated
阳性对照	A-431, K-562, HeLa
细胞定位	Nucleus
纯化	Affinity purification

## 抗原信息

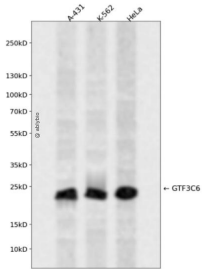
抗原信息	Recombinant fusion protein containing a sequence corresponding to amino acids 1-213 of human GTF3C6 (NP_612417.1).
序列	MAAADERSPEDGEDEEEEEQLVLVELSGIIDSDFLSKCNKCKVLGIDTERPILQVDSCVFAGEYEDTLGTCVIFEENVEHADTEGNNKTVLKYKCHTMKKLSMTRTLLEKKEGEENIGGVEWLQIKDNDFSYPNIMICNFLHENEDEEVVASAPDKSLELEEEIQMNDSSNLSCEQEKPMHLEIEDSGPLIDIPSETEGSVFMETQMLP

## 靶点信息

研究背景	
基因ID	112495
基因名	GTF3C6

Swiss	Q969F1
别名	GTF3C6;C6orf51;TFIIIC35;bA397G5.3

## 产品验证



Western blot analysis of GTF3C6 expressed in A-431, K-562, HeLa using GTF3C6 Rabbit pAb at 1:1000. Secondary antibody: HRP Goat Anti-Rabbit IgG (H+L) at 1:5000. Lysates/proteins: 30ug per lane. Blocking buffer: 5% non-fat dry milk in TBST. Detection: ECL Enhanced Kit. Exposure time: 120s.

## 实验步骤

访问官网浏览详情: [www.ablybio.cn](http://www.ablybio.cn)