

# ADPRHL1 Rabbit pAb

货号: **AYP18351**

## 产品信息

反应	Mouse,Rat
宿主	Rabbit
克隆性	Polyclonal
预测反应	
应用	WB
推荐浓度	<b>WB:</b> 1:200 - 1:2000
理论分子量	30kDa/40kDa
实测分子量	42kDa
形式	Liquid
保存条件	Store at -20°C. Avoid freeze / thaw cycles. Buffer: PBS with 0.01% thiomersal,50% glycerol,pH7.3.
偶联物	Unconjugated
阳性对照	Mouse heart,Rat heart
细胞定位	sarcomere
纯化	Affinity purification

## 抗原信息

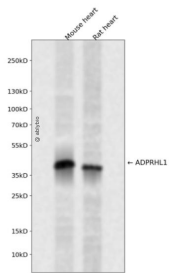
抗原信息	Recombinant fusion protein containing a sequence corresponding to amino acids 80-280 of human ADPR HL1 (NP_612439.2).
序列	YREMVRCYVEIVEKLPERRPDPATIEGCAQLKPNNYLLAWHTPFNEKSGSGAATKAMCIGLRYWKPERLETIEVSVCEGR MTHNHPTGFLGSLCTALFVSFAAQGKPLVQWGRDMLRAVPLAEEYCRKTIRHTAEYQEHWFYFEAKWQFYLEERKISKDS ENKAIFPDNYDAEEREKTYRKWSSEGRGGRRGHDAPMIA

## 靶点信息

研究背景	
基因ID	113622
基因名	ADPRHL1

Swiss	Q8NDY3
别名	ADPRHL1;ARH2

## 产品验证



Western blot analysis of ADPRHL1 expressed in Mouse heart,Rat heart using ADPRHL1 Rabbit pAb at 1:10 00. Secondary antibody: HRP Goat Anti-Rabbit IgG (H+L) at 1:5000. Lysates/proteins: 30ug per lane. Blocking buffer: 5% non-fat dry milk in TBST. Detection: ECL Enhanced Kit. Exposure time: 120s.

## 实验步骤

访问官网浏览详情: [www.ablybio.cn](http://www.ablybio.cn)