

# KLHL9 Rabbit pAb

货号: **AYP10915**

## 产品信息

反应	Human,Mouse,Rat
宿主	Rabbit
克隆性	Polyclonal
预测反应	
应用	WB IHC
推荐浓度	<b>WB:</b> 1:500 - 1:2000 <b>IHC:</b> 1:50 - 1:200
理论分子量	69kDa
实测分子量	75kDa
形式	Liquid
保存条件	Store at -20°C. Avoid freeze / thaw cycles. Buffer: PBS with 0.02% sodium azide,50% glycerol,pH7.3.
偶联物	Unconjugated
阳性对照	SH-SY5Y,A-549,HT-1080,MCF-7,22Rv1,Mouse kidney,Mouse lung,Rat kidney
细胞定位	cytosol
纯化	Affinity purification

## 抗原信息

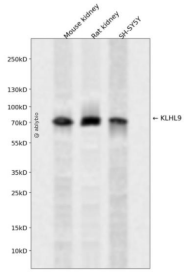
抗原信息	Recombinant fusion protein containing a sequence corresponding to amino acids 1-100 of human KLHL9 (NP_061335.1).
序列	MKVSLGNGEMGVSAHLQPCKAGTTRFFTSNTHSSVVLQGFQDLRIEGLLCDVTLVPGDGDEIFPVHRAMMASASYFKA MFTGGMKEQDLMCIKLHGVNK

## 靶点信息

研究背景	
基因ID	55958
基因名	KLHL9

Swiss	Q9P2J3
别名	KLHL9

## 产品验证



Western blot analysis of KLHL9 expressed in Mouse kidney,Rat kidney,SH-SY5Y using KLHL9 Rabbit pAb at 1:1000. Secondary antibody: HRP Goat Anti-Rabbit IgG (H+L) at 1:5000. Lysates/proteins: 30ug per lane. Blocking buffer: 5% non-fat dry milk in TBST. Detection: ECL Enhanced Kit. Exposure time: 120s.

## 实验步骤

访问官网浏览详情: [www.ablybio.cn](http://www.ablybio.cn)