

CHRAC1 Rabbit pAb

货号: AYP10332

产品信息

反应	Human,Mouse,Rat
宿主	Rabbit
克隆性	Polyclonal
预测反应	WB: Homo sapiens IHC: Homo sapiens IF: Homo sapiens
应用	WB IHC
推荐浓度	WB: 1:500 - 1:2000 IHC: 1:50 - 1:200
理论分子量	14kDa
实测分子量	14kDa
形式	Liquid
保存条件	Store at -20°C. Avoid freeze / thaw cycles. Buffer: PBS with 0.02% sodium azide,50% glycerol,pH7.3.
偶联物	Unconjugated
阳性对照	HeLa
细胞定位	Nucleus
纯化	Affinity purification

抗原信息

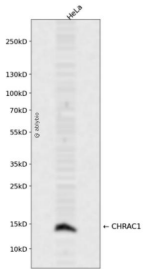
抗原信息	Recombinant fusion protein containing a sequence corresponding to amino acids 1-131 of human CHRAC 1 (NP_059140.1).
序列	MADVVGKDKGGEQRLISLPLSRIRVIMKSSPEVSSINQEALVLTAKATELQCLATYSYRHGSGKEKKVLTYSDLANTAQ QSETFQFLADILPKKILASKYLKMLKEEKREDEEENDNDNESDHDEADS

靶点信息

研究背景	
基因ID	54108

基因名	CHRAC1
Swiss	Q9NRG0
别名	CHRAC1;CHARC1;CHARC15;CHRAC-1;CHRAC-15;CHRAC15;YCL1

产品验证



Western blot analysis of CHRAC1 expressed in HeLa using CHRAC1 Rabbit pAb at 1:1000. Secondary antibody: HRP Goat Anti-Rabbit IgG (H+L) at 1:5000. Lysates/proteins: 30ug per lane. Blocking buffer: 5% non-fat dry milk in TBST. Detection: ECL Enhanced Kit. Exposure time: 120s.

实验步骤

访问官网浏览详情: www.ablybio.cn