

# Aminopeptidase A / CD249 Rabbit mAb

货号: **AYM31080**

## 产品信息

|       |   |
|-------|---|
| 反应    | Human   |
| 宿主    | Rabbit  |
| 克隆性   | Monoclonal  |
| 预测反应  |   |
| 应用    | WB IHC  |
| 推荐浓度  | <b>WB:</b> 1:500 - 1:2000<br><b>IHC:</b> 1:50 - 1:200   |
| 理论分子量 |   |
| 实测分子量 | 160kDa  |
| 形式    | Liquid  |
| 保存条件  | Store at -20°C. Avoid freeze / thaw cycles.<br>Buffer: PBS with 0.75% BSA,50% glycerol,pH7.3. |
| 偶联物   | Unconjugated  |
| 阳性对照  |   |
| 细胞定位  |   |
| 纯化    | Affinity purification   |

## 抗原信息

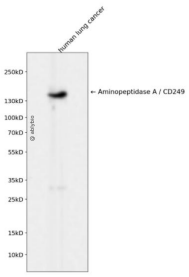
|      |   |
|------|---|
| 抗原信息 | Recombinant fusion protein corresponding to Human Aminopeptidase A / CD249. |
| 序列   |   |

## 靶点信息

|       |        |
|-------|--------|
| 研究背景  |        |
| 基因ID  |        |
| 基因名   |        |
| Swiss | Q07075 |

|    |  |
|----|--|
| 别名 |  |
|----|--|

## 产品验证



Western blot analysis of Aminopeptidase A / CD249 expressed in human lung cancer using Aminopeptidase A / CD249 Rabbit mAb at 1:1000. Secondary antibody: HRP Goat Anti-Rabbit IgG (H+L) at 1:5000. Lysates/proteins: 30ug per lane. Blocking buffer: 5% non-fat dry milk in TBST. Detection: ECL Enhanced Kit. Exposure time: 120s.

## 实验步骤

访问官网浏览详情: [www.ablybio.cn](http://www.ablybio.cn)