

TOMM22 (YD36261) Rabbit mAb

货号: **AYD16496**

产品信息

反应	Human
宿主	Rabbit
克隆性	Monoclonal
预测反应	
应用	WB IHC-P ICC/IF FC IP
推荐浓度	
理论分子量	16kDa
实测分子量	
形式	Liquid
保存条件	Store at -20°C. Avoid freeze / thaw cycles. Buffer: PBS with 0.75% BSA,50% glycerol,pH7.3.
偶联物	Unconjugated
阳性对照	HeLa,HepG2,K-562
细胞定位	Mitochondrion outer membrane
纯化	

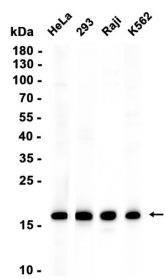
抗原信息

抗原信息	
------	--

靶点信息

研究背景	The protein encoded by this gene is an integral membrane protein of the mitochondrial outer membrane. The encoded protein interacts with TOMM20 and TOMM40, and forms a complex with several other proteins to import cytosolic preproteins into the mitochondrion.
基因ID	56993
基因名	TOMM22
Swiss	Q9NS69
别名	TOMM22 (YD36261)

产品验证



实验步骤

访问官网浏览详情: www.ablybio.cn