

RPL26L1 (YD36227) Rabbit mAb

货号: **AYD16462**

产品信息

反应	Human, Mouse, Rat
宿主	Rabbit
克隆性	Monoclonal
预测反应	
应用	WB IHC-P ICC/IF
推荐浓度	
理论分子量	17kDa
实测分子量	
形式	Liquid
保存条件	Store at -20°C. Avoid freeze / thaw cycles. Buffer: PBS with 0.75% BSA,50% glycerol,pH7.3.
偶联物	Unconjugated
阳性对照	Jurkat,293T,HepG2,HeLa
细胞定位	
纯化	

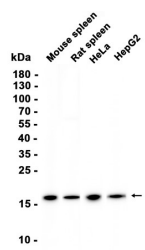
抗原信息

抗原信息	
------	--

靶点信息

研究背景	This gene encodes a protein that shares high sequence similarity with ribosomal protein L26. Alternative splicing results in multiple transcript variants encoding the same protein.
基因ID	51121
基因名	RPL26L1
Swiss	Q9UNX3
别名	RPL26L1 (YD36227)

产品验证



实验步骤

访问官网浏览详情: www.ablybio.cn