

NSE (YD12028) Rabbit mAb

货号: **AYD15840**

产品信息

反应	Human,Mouse,Rat
宿主	Rabbit
克隆性	Monoclonal
预测反应	
应用	WB IHC-P ICC/IF FC
推荐浓度	
理论分子量	47kDa
实测分子量	
形式	Liquid
保存条件	Store at -20°C. Avoid freeze / thaw cycles. Buffer: PBS with 0.75% BSA,50% glycerol,pH7.3.
偶联物	Unconjugated
阳性对照	SH-SY5Y,Mouse brain,Rat brain
细胞定位	Cytoplasm, Cell membrane
纯化	

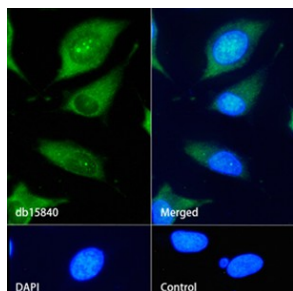
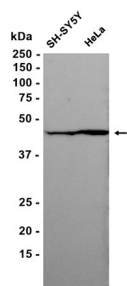
抗原信息

抗原信息	
------	--

靶点信息

研究背景	This gene encodes one of the three enolase isoenzymes found in mammals. This isoenzyme, a homodimer, is found in mature neurons and cells of neuronal origin. A switch from alpha enolase to gamma enolase occurs in neural tissue during development in rats and primates.
基因ID	2026
基因名	ENO2
Swiss	P09104
别名	NSE (YD12028)

产品验证



实验步骤

访问官网浏览详情: www.ablybio.cn