

MAP1A (YD14256) Rabbit mAb

货号: **AYD15367**

产品信息

| | |
|-------|---|
| 反应 | Mouse,Rat |
| 宿主 | Rabbit |
| 克隆性 | Monoclonal |
| 预测反应 | |
| 应用 | WB ICC/IF FC |
| 推荐浓度 | |
| 理论分子量 | 300kDa |
| 实测分子量 | |
| 形式 | Liquid |
| 保存条件 | Store at -20°C. Avoid freeze / thaw cycles. Buffer: PBS with 0.75% BSA,50% glycerol,pH7.3. |
| 偶联物 | Unconjugated |
| 阳性对照 | |
| 细胞定位 | Cytoplasm, cytoskeleton |
| 纯化 | |

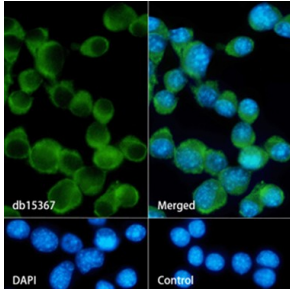
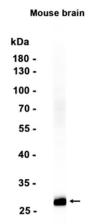
抗原信息

| | |
|------|--|
| 抗原信息 | |
|------|--|

靶点信息

| | |
|-------|--|
| 研究背景 | Structural protein involved in the filamentous cross-bridging between microtubules and other skeletal elements |
| 基因ID | 3134 |
| 基因名 | Map1a |
| Swiss | Q9QYR6 |
| 别名 | MAP1A (YD14256) |

产品验证



实验步骤

访问官网浏览详情: www.ablybio.cn