

CLPP (YD15506) Rabbit mAb

货号: **AYD14348**

产品信息

反应	Human,Mouse,Rat
宿主	Rabbit
克隆性	Monoclonal
预测反应	
应用	WB IHC-P IP
推荐浓度	
理论分子量	30kDa
实测分子量	
形式	Liquid
保存条件	Store at -20°C. Avoid freeze / thaw cycles. Buffer: PBS with 0.75% BSA,50% glycerol,pH7.3.
偶联物	Unconjugated
阳性对照	HeLa,Mouse heart,Rat liver
细胞定位	Mitochondrion matrix
纯化	

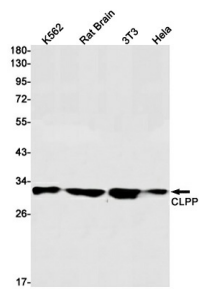
抗原信息

抗原信息	
------	--

靶点信息

研究背景	The protein encoded by this gene belongs to the peptidase family S14 and hydrolyzes proteins into small peptides in the presence of ATP and magnesium. The protein is transported into mitochondrial matrix and is associated with the inner mitochondrial membrane.
基因ID	8192
基因名	CLPP
Swiss	Q16740
别名	CLPP (YD15506)

产品验证



实验步骤

访问官网浏览详情: www.ablybio.cn