

LIME (YD20270) Rabbit mAb

货号: **AYD14309**

产品信息

反应	Human
宿主	Rabbit
克隆性	Monoclonal
预测反应	
应用	WB IHC-P
推荐浓度	
理论分子量	31kDa
实测分子量	
形式	Liquid
保存条件	Store at -20°C. Avoid freeze / thaw cycles. Buffer: PBS with 0.75% BSA,50% glycerol,pH7.3.
偶联物	Unconjugated
阳性对照	K-562,Mouse lung
细胞定位	Cell membrane
纯化	

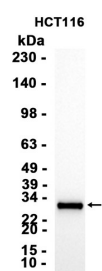
抗原信息

抗原信息	
------	--

靶点信息

研究背景	This gene encodes a transmembrane adaptor protein that links the T and B-cell receptor stimulation to downstream signaling pathways via its association with the Src family kinases Lck and Lyn, respectively. Alternative splicing of this gene results in multiple transcript variants.
基因ID	54923
基因名	LIME1
Swiss	Q9H400
别名	LIME (YD20270)

产品验证



实验步骤

访问官网浏览详情: www.ablybio.cn