

TUBA1B (YD31269) Rabbit mAb

货号: **AYD13816**

产品信息

反应	Human,Mouse,Rat
宿主	Rabbit
克隆性	Monoclonal
预测反应	
应用	WB IHC-P ICC/IF FC
推荐浓度	
理论分子量	50kDa
实测分子量	
形式	Liquid
保存条件	Store at -20°C. Avoid freeze / thaw cycles. Buffer: PBS with 0.75% BSA,50% glycerol,pH7.3.
偶联物	Unconjugated
阳性对照	HeLa,PC-12,A-549,NIH/3T3,U-251MG,Mouse brain ,Rat brain
细胞定位	Cytoplasm, cytoskeleton
纯化	

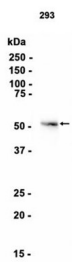
抗原信息

抗原信息	
------	--

靶点信息

研究背景	Tubulin is the major constituent of microtubules. It binds two moles of GTP, one at an exchangeable site on the beta chain and one at a non-exchangeable site on the alpha chain.
基因ID	10376
基因名	TUBA1B
Swiss	P68363
别名	TUBA1B (YD31269)

产品验证



实验步骤

访问官网浏览详情: www.ablybio.cn