

# SLC31A1 (YD31527) Rabbit mAb

货号: **AYD13733**

## 产品信息

反应	Human
宿主	Rabbit
克隆性	Monoclonal
预测反应	
应用	WB
推荐浓度	
理论分子量	21kDa
实测分子量	
形式	Liquid
保存条件	Store at -20°C. Avoid freeze / thaw cycles. Buffer: PBS with 0.75% BSA,50% glycerol,pH7.3.
偶联物	Unconjugated
阳性对照	A-549,NCI-H460,Mouse liver,Mouse kidney
细胞定位	Cell membrane, Early endosome membrane, Recycling endosome membrane, Apical cell membrane, Late endosome membrane, Basolateral cell membrane
纯化	

## 抗原信息

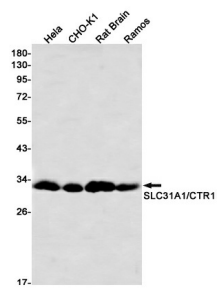
抗原信息	
------	--

## 靶点信息

研究背景	The protein encoded by this gene is a high-affinity copper transporter found in the cell membrane. The encoded protein functions as a homotrimer to effect the uptake of dietary copper.
基因ID	1317
基因名	SLC31A1
Swiss	O15431
别名	SLC31A1 (YD31527)

## 产品验证

---



## 实验步骤

访问官网浏览详情: [www.ablybio.cn](http://www.ablybio.cn)