

Laminin (YD33312) Rabbit mAb

货号: **AYD13189**

产品信息

反应	Mouse
宿主	Rabbit
克隆性	Monoclonal
预测反应	
应用	WB IHC-P FC
推荐浓度	
理论分子量	172kDa
实测分子量	
形式	Liquid
保存条件	Store at -20°C. Avoid freeze / thaw cycles. Buffer: PBS with 0.75% BSA,50% glycerol,pH7.3.
偶联物	Unconjugated
阳性对照	
细胞定位	Secreted, extracellular space, extracellular matrix, basement membrane
纯化	

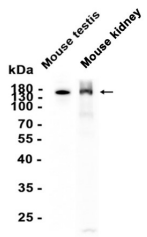
抗原信息

抗原信息	
------	--

靶点信息

研究背景	Binding to cells via a high affinity receptor, laminin is thought to mediate the attachment, migration and organization of cells into tissues during embryonic development by interacting with other extracellular matrix components
基因ID	3134
基因名	Lamc3
Swiss	Q9R0B6
别名	Laminin (YD33312)

产品验证



实验步骤

访问官网浏览详情: www.ablybio.cn