

# Mitochondrial ribosomal protein L11 (YD18290) Rabbit mAb

货号: **AYD12716**

## 产品信息

反应	Human
宿主	Rabbit
克隆性	Monoclonal
预测反应	
应用	<a href="#">WB</a> <a href="#">IHC-P</a> <a href="#">ICC/IF</a> <a href="#">FC</a>
推荐浓度	
理论分子量	21kDa
实测分子量	
形式	Liquid
保存条件	Store at -20°C. Avoid freeze / thaw cycles. Buffer: PBS with 0.75% BSA,50% glycerol,pH7.3.
偶联物	Unconjugated
阳性对照	HepG2,HeLa,MCF7,A-549,Mouse kidney,Mouse brain,Mouse heart,Rat heart
细胞定位	Mitochondrion
纯化	

## 抗原信息

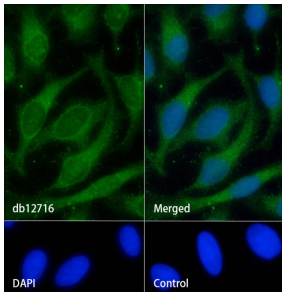
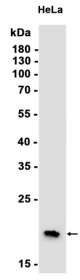
抗原信息	
------	--

## 靶点信息

研究背景	This nuclear gene encodes a 39S subunit component of the mitochondrial ribosome. Alternative splicing results in multiple transcript variants. Pseudogenes for this gene are found on chromosomes 5 and 12.
基因ID	65003
基因名	MRPL11
Swiss	Q9Y3B7

别名	Mitochondrial ribosomal protein L11 (YD18290)
----	---

## 产品验证



## 实验步骤

访问官网浏览详情: [www.ablybio.cn](http://www.ablybio.cn)