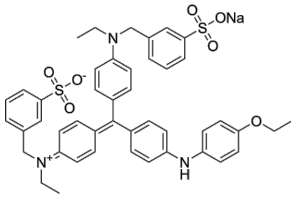


# Brilliant Blue R250

货号: **AYB26778**

## 产品信息

生物活性	Brilliant blue R250 (Brilliant Blue R), an anionic dye, is the most popular stain to detect proteins resolved in SDS-PAGE gels. Storage: protect from <b>light</b> .
CAS	6104-59-2
中文名称	
分子量	825.97
体外研究	
体内研究	
形式	Solid
运输条件	Room temperature in continental US; may vary elsewhere.
保存条件	4°C, sealed storage, away from moisture

<p>溶解性</p>	<p><b>In Vitro:</b>  <b>DMSO : 50 mg/mL (60.53 mM; Need ultrasonic)</b></p> <p>配制储备液</p> <table border="1"> <thead> <tr> <th>浓度</th> <th>溶剂</th> <th>体积</th> <th>质量</th> </tr> </thead> <tbody> <tr> <td>1 mg</td> <td></td> <td></td> <td></td> </tr> <tr> <td>5 mg</td> <td></td> <td></td> <td></td> </tr> <tr> <td>10 mg</td> <td></td> <td></td> <td></td> </tr> </tbody> </table> <p>1 mM 1.2107 mL 6.0535 mL 12.1070 mL  5 mM 0.2421 mL 1.2107 mL 2.4214 mL  10 mM 0.1211 mL 0.6053 mL 1.2107 mL</p> <p>*</p> <p>请根据产品在不同溶剂中的溶解度选择合适的溶剂配制储备液；一旦配成溶液，请分装保存，避免反复冻融造成的产品失效。</p> <p>储备液的保存方式和期限：-80°C, 6 months; -20°C, 1 month (sealed storage, away from moisture)。-80°C 储存时，请在 6 个月内使用，-20°C 储存时，请在 1 个月内使用。</p> <p><b>In Vivo:</b>  请根据您的<a href="#">实验动物和给药方式</a>选择适当的溶解方案。以下溶解方案都请先按照 <b>In Vitro</b> 方式配制澄清的储备液，再依次添加助溶剂：</p> <p>——为保证实验结果的可靠性，澄清的储备液可以根据储存条件，适当保存；体内实验的工作液，建议您现用现配，当天使用；以下溶剂前显示的百分比是指该溶剂在您配制终溶液中的体积占比；如在配制过程中出现沉淀、析出现象，可以通过加热和/或超声的方式助溶</p> <ul style="list-style-type: none"> <li>1. <p>请依序添加每种溶剂： 10% DMSO 40% <a href="#">PEG300</a> 5% <a href="#">Tween-80</a> 45% saline</p> <p>Solubility: ≥ 1 mg/mL (1.21 mM); Clear solution</p> <p>此方案可获得 ≥ 1 mg/mL (1.21 mM, 饱和度未知) 的澄清溶液。</p> <p>以 1 mL 工作液为例，取 100 μL 10.0 mg/mL 的澄清 DMSO 储备液加到 400 μL PEG300 中，混合均匀；向上述体系中加入 50 μL Tween-80，混合均匀；然后继续加入 450 μL 生理盐水定容至 1 mL。</p> <p>将 0.9 g 氯化钠，完全溶解于 100 mL ddH<sub>2</sub>O 中，得到澄清透明的生理盐水溶液</p> </li> <li>2. <p>请依序添加每种溶剂： 10% DMSO 90% (20% <a href="#">SBE-β-CD</a> in saline)</p> <p>Solubility: ≥ 1 mg/mL (1.21 mM); Clear solution</p> <p>此方案可获得 ≥ 1 mg/mL (1.21 mM, 饱和度未知) 的澄清溶液。</p> <p>以 1 mL 工作液为例，取 100 μL 10.0 mg/mL 的澄清 DMSO 储备液加到 900 μL 20% 的 SBE-β-CD 生理盐水溶液中，混合均匀。</p> <p>将 2 g 磺丁基醚 β-环糊精加入 5 mL 生理盐水中，再用生理盐水定容至 10 mL，完全溶解，澄清透明</p> </li> </ul> <p>*以上所有助溶剂都可在 <a href="#">MCE</a> 网站选购。</p>	浓度	溶剂	体积	质量	1 mg				5 mg				10 mg			
浓度	溶剂	体积	质量														
1 mg																	
5 mg																	
10 mg																	
<p>纯度</p>																	